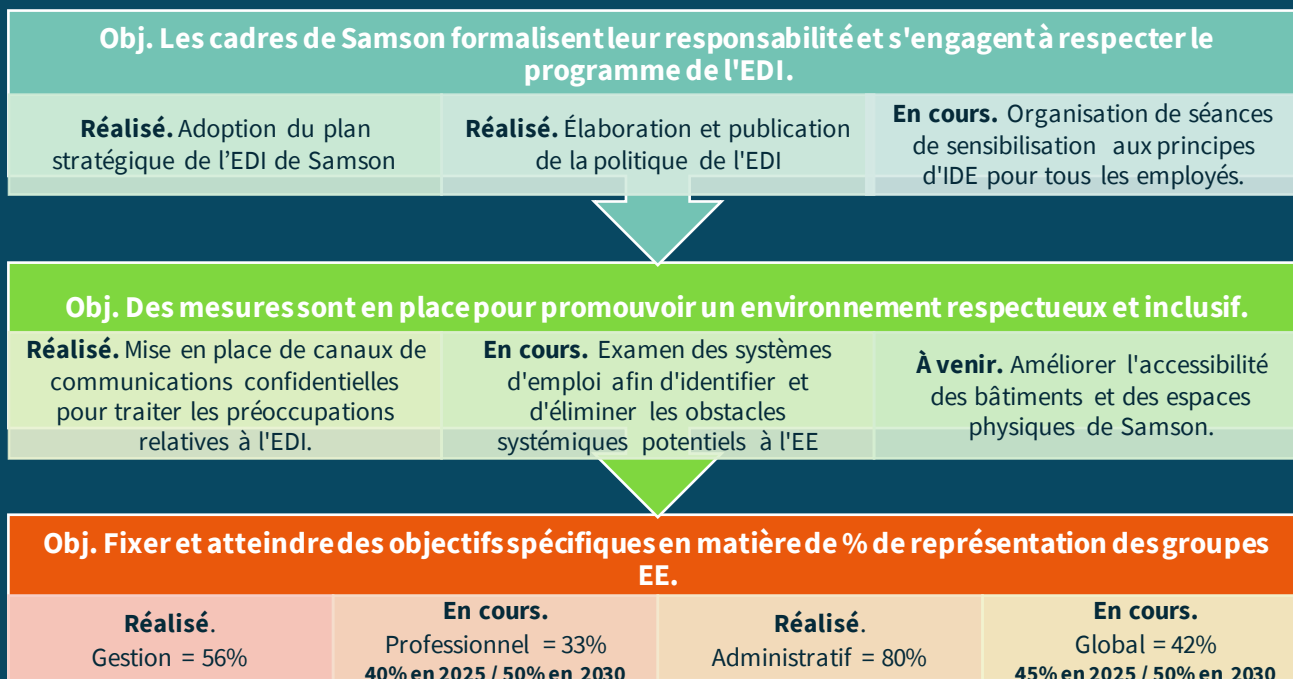


Équité, diversité et inclusion (ÉDI)

Les stratégies et actions collectives que Samson a adoptées dans les domaines de l'ÉDI ont abouti à un environnement de travail très ouvert et accueillant où les employés à tous les niveaux semblent être à l'aise pour engager un dialogue ouvert sur ces questions importantes. Le retour d'information des activités d'engagement des employés a démontré que les gens sont traités équitablement, et l'entreprise continue à gravir la courbe de maturité dans ces domaines en s'améliorant continuellement et en adoptant les meilleures pratiques nouvellement identifiées.



Réduction des gaz à effet de serre

Début 2019, nous avons autoévalué les émissions de carbone de Samson, y compris les émissions directes provenant des activités de bureau (par exemple, la consommation d'énergie, les voyages d'affaires) et les émissions indirectes. Nous avons fixé des objectifs pour réduire notre empreinte carbone sur une période donnée, conformément aux recommandations scientifiques visant à limiter le réchauffement de la planète à un niveau bien inférieur à 2 degrés Celsius.

